

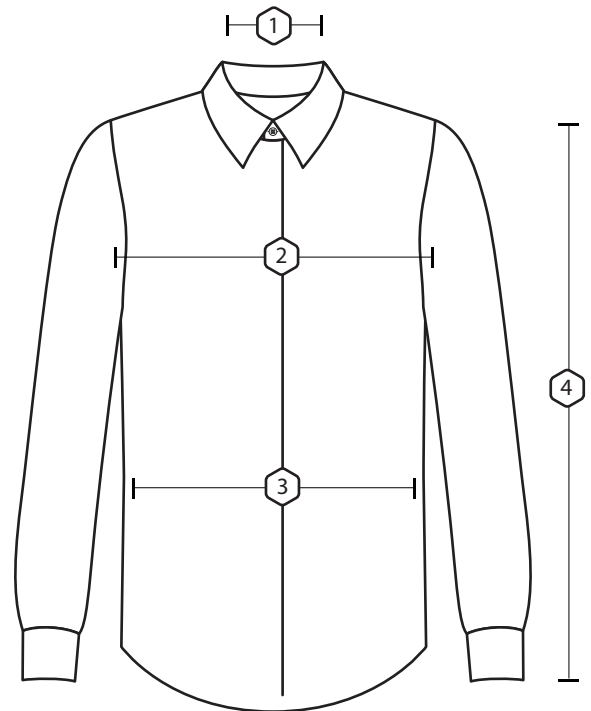


## HEMDEN RICHTIG MESSEN

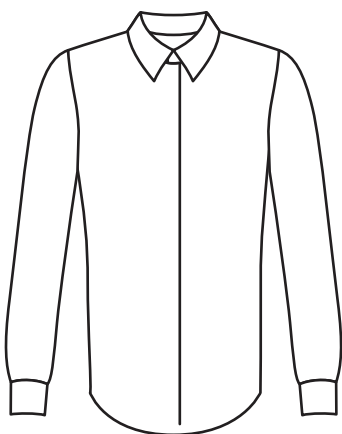
Männer in Hemden verkörpern Eleganz, Klasse und Stil. Das sieht natürlich am besten aus, wenn alles richtig gut sitzt. Aber wann sitzt ein Hemd eigentlich richtig? **Unser Insider-Tipp: Wenn du die Kragenweite misst, muss noch ein Fingerbreit zwischen Hals und Maßband passen.**

- 1 Kragenweite
- 2 Brustweite
- 3 Taillenumfang
- 4 Ärmellänge

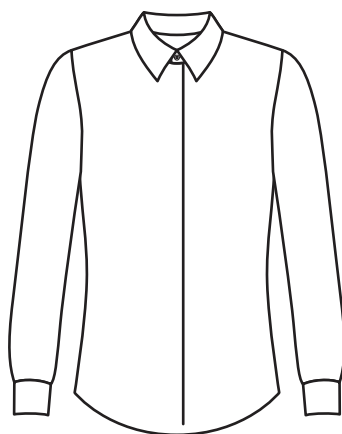
PS: Du hast kein Maßband? Kein Problem, denn Schnur und Lineal tun es auch.



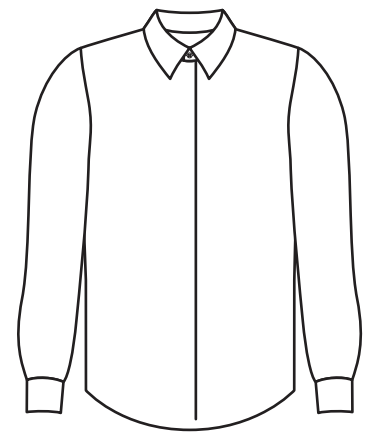
Regular



Slim Fit



Modern



Comfort